

13794-68

цел 1,2



ГОСУДАРСТВЕННЫЙ СТАНДАРТ
СОЮЗА ССР

**ВТУЛКИ ПЕРЕХОДНЫЕ ПОВОДКОВЫЕ
К БОРШТАНГАМ С ПОВОДКОВЫМ
ХВОСТОВИКОМ**

КОНСТРУКЦИЯ И РАЗМЕРЫ

ГОСТ 13794—68

Издание официальное

3

Цена 3 коп.

ГОСУДАРСТВЕННЫЙ КОМИТЕТ СССР ПО СТАНДАРТАМ

Москва



K

**ВТУЛКИ ПЕРЕХОДНЫЕ ПОВОДКОВЫЕ
К БОРШТАНГАМ С ПОВОДКОВЫМ ХВОСТОВИКОМ**

Конструкция и размеры

Carrier adapters for boring bars with carrier stem.
Design and dimensions

**ГОСТ
13794—68***

Взамен
МН 2637—61

ОКП 39 2831

Утвержден Комитетом стандартов, мер и измерительных приборов при Совете Министров СССР 18 июня 1968 г. Срок введения установлен

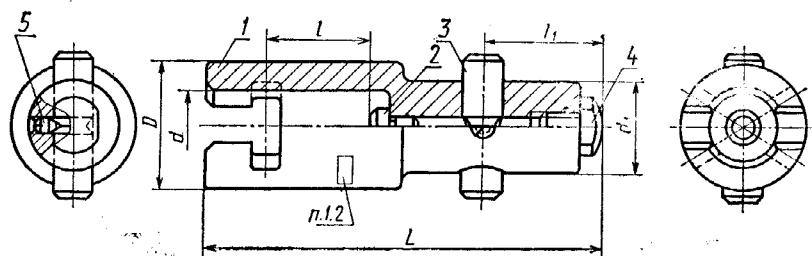
с 01.01.69

Проверен в 1979 г.

Несоблюдение стандарта преследуется по закону

1. КОНСТРУКЦИЯ И РАЗМЕРЫ ПЕРЕХОДНЫХ ВТУЛОК

1.1. Конструкция и размеры переходных втулок должны соответствовать указанным на черт. 1 и в табл. 1.



Черт. 1

Издание официальное

Перепечатка воспрещена

* Переиздание (май 1986 г.) с Изменениями № 1, 2, утвержденными в июне 1979 г., декабре 1984 г. (ИУС № 8—79, 3—85).

Таблица 1

Размеры в мм

| Обозначение втулок | Применяемость | d | d ₁ | D | L | l | l ₁ | Масса, кг, не более | Дет. 1. Корпус | Дет. 2. Опора ГОСТ 13334—67 | Дет. 3. Штифт | | Дет. 4. Упор ГОСТ 13336—67 | Дет. 5. Винт ГОСТ 1476—84 |
|---------------------|---------------|----|----------------|-----|----|----|----------------|---------------------|-------------------|-----------------------------------|------------------|---------------|----------------------------------|---------------------------------|
| | | | | | | | | | | | ГОСТ 13336—67 | ГОСТ 13794—68 | | |
| Количество | | | | | | | | | | | | | | |
| Обозначение деталей | | | | | | | | | | | | | | |
| 6132-0021 | — | 32 | 45 | 140 | 36 | 42 | 0,978 | 6132-0021/001 | 6130-0293/002 | — | 6130-0291/003 | — | 6130-0291/003 | В М6—8g×10,48,05 |
| 6132-0022 | — | 45 | — | — | — | 48 | 1,386 | 6132-0022/001 | 6130-0296/002 | — | — | — | 6130-0296/002 | В М8—8g×16,48,05 |
| 6132-0023 | — | 60 | — | 150 | — | 55 | 2,480 | 6132-0023/001 | — | 6132-0023/003 | 6130-0293/003 | 6130-0293/003 | В М6—8g×20,48,05 | |
| 6132-0024 | — | 45 | 55 | 150 | 42 | 48 | 1,701 | 6132-0024/001 | 6152-0131/002 | — | — | — | 6130-0296/002 | В М8—8g×16,48,05 |
| 6132-0025 | — | 60 | — | — | — | 55 | 2,738 | 6132-0025/001 | — | 6132-0023/003 | — | — | 6132-0023/003 | В М8—8g×20,48,05 |
| 6132-0026 | — | 70 | — | 190 | — | 62 | 4,163 | 6132-0026/001 | — | 6132-0026/003 | — | — | 6132-0026/003 | В М8—8g×20,48,05 |

Продолжение табл. 1

Размеры в мм

| Обозначение втулок | d | d ₁ | D | L | l | l ₁ | Масса, кг, не более | Дет. 1. Корпус | Дет. 2. Опора ГОСТ 13334—67 | Дет. 3. Штифт | | Дет. 4. Упор ГОСТ 13336—67 | Дет. 5. Винт. ГОСТ 1476—84 |
|--------------------|----|----------------|-----|----|-------|----------------|---------------------|---------------------|-----------------------------------|-----------------------------|--|----------------------------------|----------------------------------|
| | | | | | | | | | | ГОСТ 13335—67 ГОСТ 13794—68 | | | |
| Применяемость | | | | | | | | Количество | | | | | |
| | | | | | | | | Обозначение деталей | | | | | |
| 6132-0027 | 60 | 70 | 200 | 55 | 3,883 | 6132-0027/001 | | 6132-0023/003 | | | | | |
| 6132-0023 | 45 | 70 | 190 | 48 | 4,398 | 6132-0023/001 | | 6132-0025/003 | | | | | В М8—8g×20,48,05 |
| 6132-0029 | | | 200 | | 5,885 | 6132-0029/001 | | 6132-0029/003 | | | | | |
| 6132-0030 | | 80 | 250 | 55 | 8,237 | 6132-0030/001 | | 6130-0236/003 | | | | | |
| 6132-0031 | 70 | 100 | 260 | 62 | 8,921 | 6132-0031/001 | | 6132-0029/003 | | | | | В М8—8g×25,48,05 |

Пример условного обозначения втулки $d=25$ мм, $d_1=32$ мм:

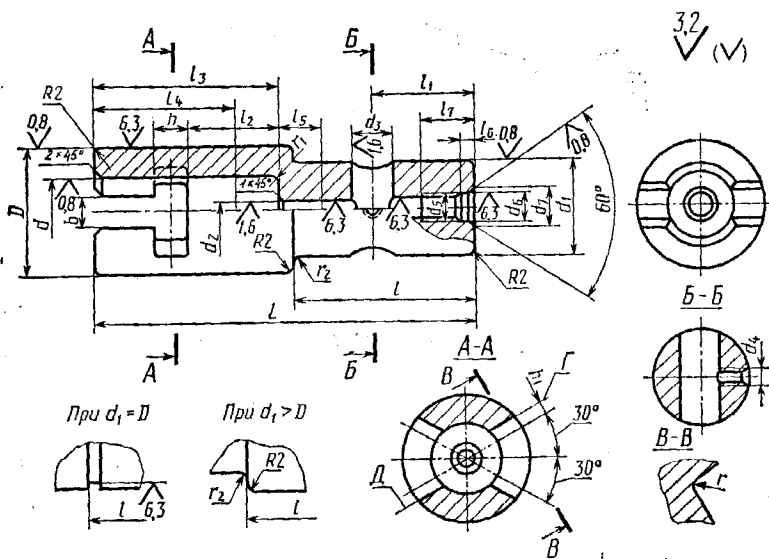
Втулка 6132-0021 ГОСТ 13794—68

(Измененная редакция, Изм. № 1, 2).

1.2. Маркировать: обозначение и товарный знак предприятия-изготовителя.

2. КОНСТРУКЦИЯ И РАЗМЕРЫ КОРПУСОВ (деталь 1)

2.1. Конструкция и размеры корпусов должны соответствовать указанным на черт. 2 и в табл. 2.



Черт. 2

Таблица 2

Размеры в мм

| Обозначение корпусов | d | d_1 | D | L | b | d_2 (поле допуска Н7) | d_3 (поле допуска Н7) | d_4 |
|----------------------|-----|-------|-----|-----|-----|----------------------------|----------------------------|-------|
| 6132-0021/001 | 25 | 32 | 45 | 134 | 12 | 8 | 14 | M6 |
| 6132-0022/001 | | 45 | | 132 | | | 16 | |
| 6132-0023/001 | | 60 | | 20 | | | | |
| 6132-0024/001 | 32 | 45 | 55 | 142 | 16 | 12 | 16 | M8 |
| 6132-0025/001 | | 60 | | 20 | | | | |
| 6132-0026/001 | | 70 | | 25 | | | | |
| 6132-0027/001 | 45 | 60 | 70 | 192 | 18 | 12 | 20 | M8 |
| 6132-0028/001 | | 70 | | 182 | | | 25 | |
| 6132-0029/001 | | 192 | | | | | | |
| 6132-0030/001 | 60 | 80 | 90 | 242 | 22 | 16 | 25 | M8 |
| 6132-0031/001 | 80 | | 100 | 252 | 28 | | | |

Продолжение табл. 2

Размеры в мм

| Обозначение корпусов | d_5 | d_6 | d_7 | h | h_1 | l | l_1 | l_2 | l_3 | l_4 | l_5 | |
|----------------------|----------|-------|-------|-----|-------|-----|-------|-------|-------|-------|-------|------|
| 6132-0021/001 | M10×1 | 10,5 | 12,5 | 12 | 5,0 | 64 | 36 | 38 | 65 | 60 | 15 | |
| 6132-0022/001 | | | | | | 77 | 40 | | | | | |
| 6132-0023/001 | | | | | | 97 | 47 | | | | | |
| 6132-0024/001 | M12×1,25 | 13,0 | 15,0 | 16 | 7,0 | 77 | 40 | 40 | 68 | 75 | 20 | |
| 6132-0025/001 | | | | | | 97 | 47 | | | | | |
| 6132-0026/001 | | | | | | 112 | 54 | | | | | |
| 6132-0027/001 | 18 | 8,0 | 112 | 54 | 49 | 86 | 75 | 20 | 25 | 25 | | |
| 6132-0028/001 | | | | | | | | | | | 97 | 47 |
| 6132-0029/001 | | | | | | | | | | | 112 | 54 |
| 6132-0030/001 | 28 | 12,5 | 127 | 67 | 54 | 105 | 90 | 25 | 25 | 25 | | |
| 6132-0031/001 | | | | | | | | | | | 28 | 12,5 |

Размеры в мм

| Обозначение корпусов | l_0 | l_1 | r | r_1 | r_2 | Масса, кг, не более |
|----------------------|-------|-------|-----|-------|-------|---------------------|
| 6132-0021/001 | 4,5 | 18 | 4 | 2 | 3 | 0,907 |
| 6132-0022/001 | 6,0 | 23 | | | 6 | 3 |
| 6132-0023/001 | | | 5 | 2,217 | | |
| 6132-0024/001 | | | | 2 | 1,549 | |
| 6132-0025/001 | | | 5 | | 2,475 | |
| 6132-0026/001 | | | | — | 3,743 | |
| 6132-0027/001 | | | 5 | | 3,592 | |
| 6132-0028/001 | | | | 5 | 3,950 | |
| 6132-0029/001 | | | 8 | | 5,378 | |
| 6132-0030/001 | | | | 5 | 7,739 | |
| 6132-0031/001 | | | 10 | | 8,385 | |

(Измененная редакция, Изм. № 1, 2).

2.2. Материал — сталь марки 40X по ГОСТ 4543—71. Допускается применение сталей других марок с механическими свойствами не ниже указанной.

(Измененная редакция, Изм. № 2).

2.3—2.7. (Исключены, Изм. № 2).

2.8. Допуск перпендикулярности оси паза h к оси втулки — 0,2 мм на величине диаметра D .

2.9. Допуск перпендикулярности оси отверстия d_3 к оси втулки — 0,2 мм на величине диаметра d_1 .

2.10. Неуказанные предельные отклонения размеров: отверстий — H14, валов — h14, остальных $\pm \frac{t_2}{2}$.

2.8—2.10. (Измененная редакция, Изм. № 1).

2.11. Резьба метрическая — по ГОСТ 24705—81. Поле допуска резьбы — 7H по ГОСТ 16093—81.

(Измененная редакция, Изм. № 2).

2.12. Фаски под резьбу — по ГОСТ 10549—80.

2.13. Канавки для выхода шлифовального круга — по ГОСТ 8820—69.

(Измененная редакция, Изм. № 1).

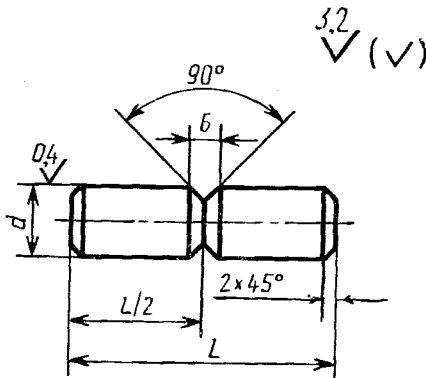
2.14. (Исключен, Изм. № 2).

2.15. Остальные технические требования — по ГОСТ 17166—71.

(Введен дополнительно, Изм. № 2).

3. КОНСТРУКЦИЯ И РАЗМЕРЫ ШТИФТА (деталь 3)

3.1. Конструкция и размеры штифта должны соответствовать указанным на черт. 3 и в табл. 3.



Черт. 3

Таблица 3

| Обозначение штифтов | d (пред. откл. по f_7) | L | Масса, кг, не более |
|---------------------|------------------------------|-----|---------------------|
| | | | |
| 6132-0023/003 | 20 | 85 | 0,209 |
| 6132-0026/003 | 25 | 95 | 0,366 |
| 6132-0029/003 | | 110 | 0,423 |

(Измененная редакция, Изм. № 1, 2).

3.2. Материал — сталь марки 40X по ГОСТ 4543—71. Допускается применение сталей других марок с механическими свойствами не ниже указанной.

(Измененная редакция, Изм. № 2).

3.3. Твердость — HRC_a 46...51.

(Измененная редакция, Изм. № 1).

3.4. Неуказанные предельные отклонения размеров: валов —

H14; остальных $\pm \frac{t_2}{2}$

(Измененная редакция, Изм. № 2).

Редактор *Р. Г. Говердовская*
Технический редактор *М. И. Максимова*
Корректор *А. С. Черноусова*

Сдано в наб. 16.09.86 Подп. в печ. 17.09.86 0,75 усл. п. л. 0,75 усл. кр.-отт. 0,43 уч.-изд. л.
Тир. 12 000 Цена 3 коп.

Ордена «Знак Почета» Издательство стандартов, 123840, Москва, ГСП, Новопресненский пер., 3
Тип. «Московский печатник». Москва, Лялин пер., 6. Зак. 1134